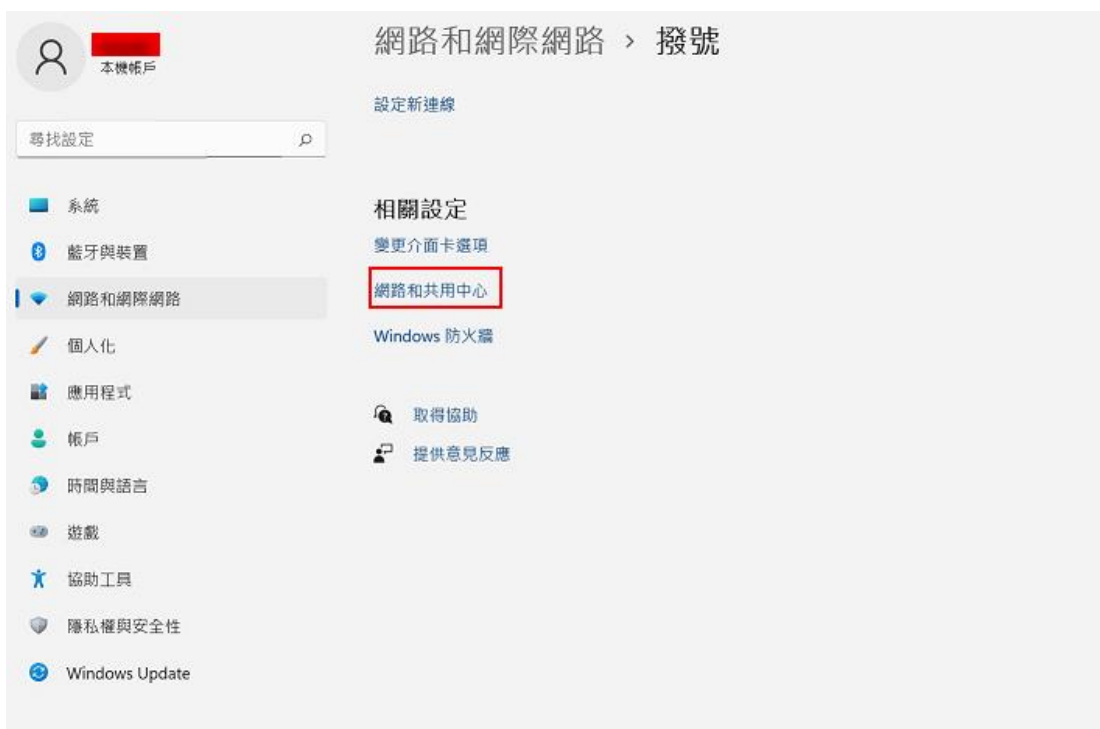


Win11 使用 yuntech-802.1x 無線網路認證操作說明：

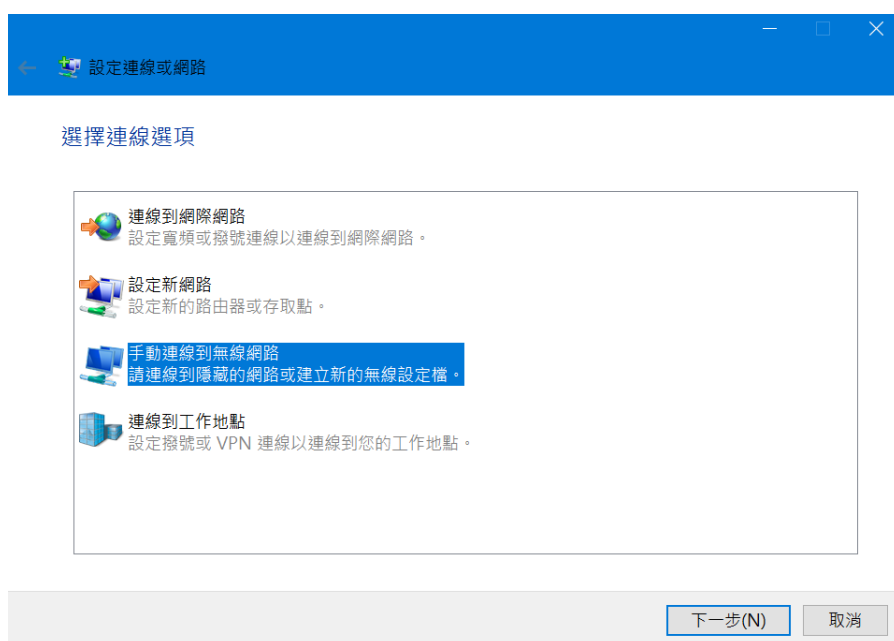
1. 請先確認已經安裝 EAP-GTC 第三方模組
2. 開啟「網路和網際網路」選擇「撥號」，然後選擇「網路和共用中心」



3. 點選「設定新的連線或網路」



4. 點選「手動連線到無線網路」



5. 輸入網路相關資訊並勾選「自動啟動這個連線」，802.1x(x 是小寫)

手動連線到無線網路

輸入您要新增之無線網路的資訊

網路名稱(E): yuntech-802.1x

安全性類型(S): WPA2-Enterprise

加密類型(R): AES

安全性金鑰(C): 隱藏字元(H)

自動啟動這個連線(T)

即使網路未廣播，還是進行連線(O)

警告: 若選取此選項，您電腦的隱私權可能有風險。

下一步(N) 取消

6. 成功新增後，選擇 yuntech-802.1x 「變更連線設定」

手動連線到無線網路

已成功新增 yuntech-802.1x

→ 變更連線設定(H)
開啟 [連線] 內容讓我可以變更設定。

關閉

7. 在內容中，點選「安全性」，先調整如圖中之項目後，進入「設定」

yuntech-802.1x 無線網路內容

連線 安全性

安全性類型(E): WPA2-Enterprise

加密類型(N): AES

選擇網路驗證方法(O): Microsoft: Protected EAP (PEAP) 設定(S)

每次登入時都記住我在此連線的認證(R)

進階設定(D)

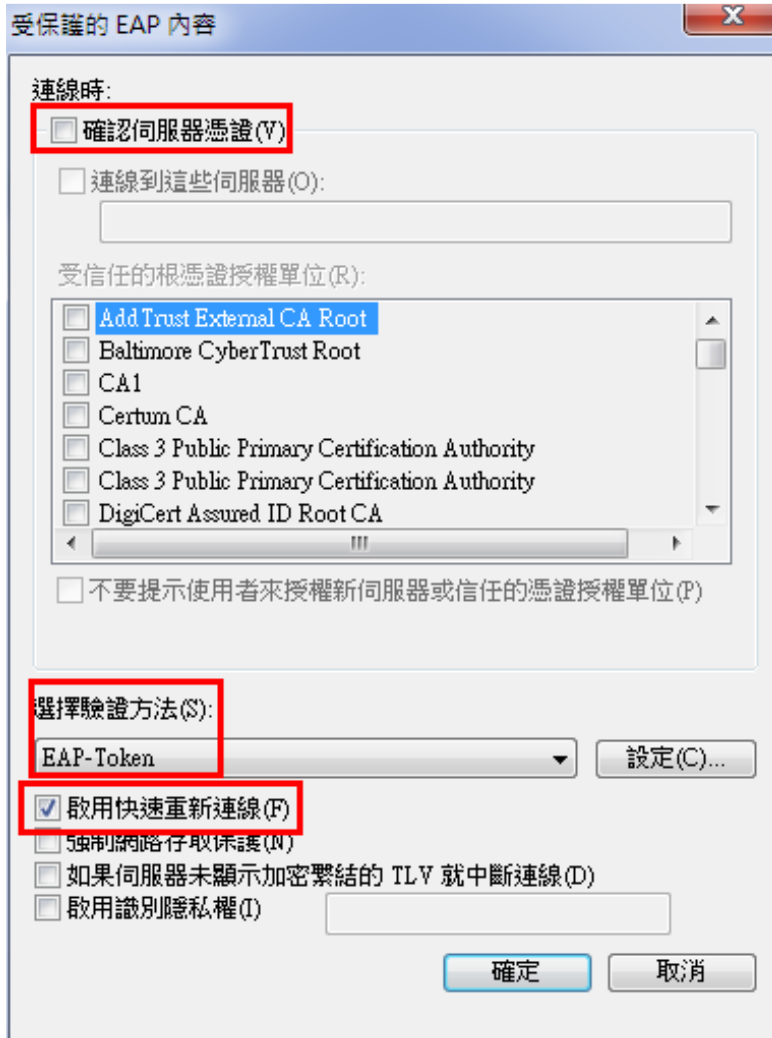
確定 取消

8.

8-1 取消「確認伺服器憑證」的勾選

8-2 選擇驗證方法「EAP-Token」

8-3 勾選「啟用快速重新連線」



9. 確定後，回步驟 7，選擇「進階設定」

yuntech-802.1x 無線網路內容

連線 安全性

安全性類型(E): WPA2-Enterprise

加密類型(N): AES

選擇網路驗證方法(O):
Microsoft: Protected EAP (PEAP) 設定(S)

每次登入時都記住我在此連線的認證(R)

進階設定(D)

確定 取消

10. 於「802.1X 設定」項目，勾選「指定驗證模式」，選擇「使用者驗證」

進階設定

802.1X 設定 802.11 設定

指定驗證模式(P):

使用者驗證

儲存認證(C)

刪除所有使用者的認證(D)

對此網路啟用單一登入(S)

在使用者登入前立即執行(E)

在使用者登入後立即執行(F)

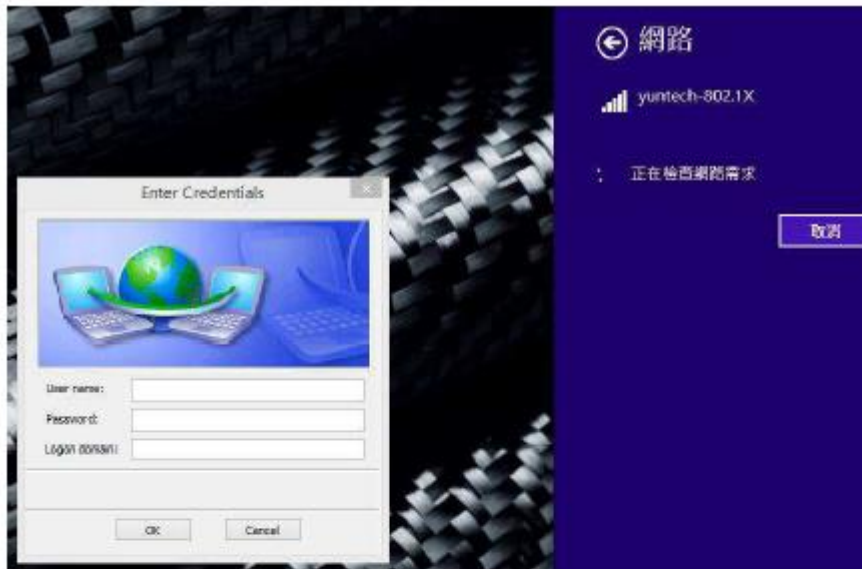
最大延遲(秒)(M): 10

單一登入期間允許顯示其他對話方塊(L)

此網路使用不同的虛擬 LAN 來驗證電腦和使用者(V)

確定 取消

11. 完成建立無線網路的 profile。日後，若想要更動個別 profile 的設定，您可以直接在選擇無線網路的 SSID 上，按下滑鼠右鍵，選「檢視連線內容」，即可進入設定的頁面。
12. 輸入 帳號(學校 email 帳號，若漫遊使用者需要輸入完整帳號)、密碼
Login domain 請留空白



13. 完成連線